



"Pool Technology"

DOLPHIN S200 KULLANMA TALİMATI



- Kurulum
- Havuza Koyma
- Kullanım
- Havuz Dışına Alma
- Bakım
- Depolama

Uyarılar:

- Sadece orijinal güç ünitesi ile kullanın.
- Elektrik sisteminizin kaçak korumasının ve topraklamasının olduğundan emin olun.
- Güç ünitesini sudan koruyun.
- Güç ünitesini havuz kenarından en az 3m uzakta tutun.
- Robot havuzda çalışırken havuza girmeyin. Robot havuzda çalışırken havuza girmeyin.
- Servisten önce güç ünitesini fişten çekin.

Önlemler:

- Robot kullanılmadığı zamanlarda gölgede ve arabasının üstünde bekletilmelidir.
- Robotu aşağıda verilen özelliklerde su olan havuzlarda kullanın.

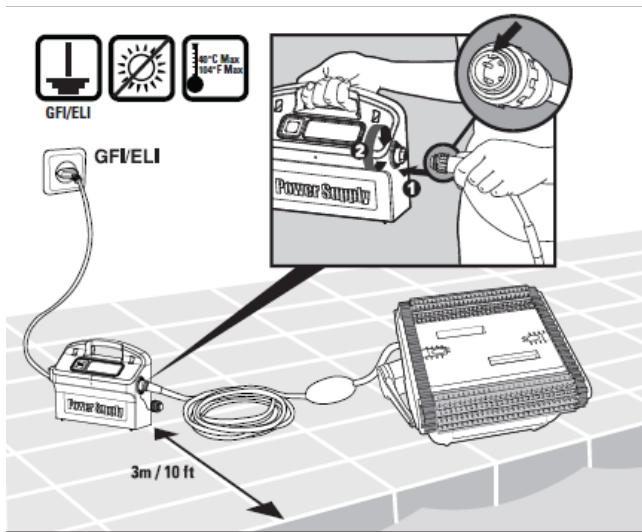
Klor: Max 4 ppm pH: 7,0-7,8 Sıcaklık: 6-34 °C

Tuz: Max 5.000 ppm

Özellikler:

- Motor koruma IP68
- Minimum derinlik 0,8m/2,6ft
- Maksimum derinlik 5m / 16,4 ft

1.



► Robotic Pool Cleaner Model Basic 10/Classic 10/Classic 10+



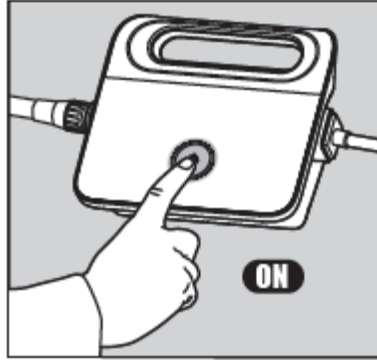
► Power supply options



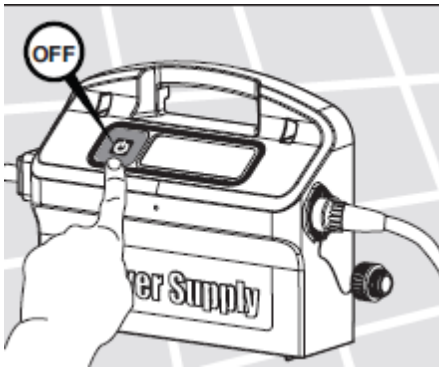
► Filtration options



5.



Robotu havuzun içine koyduktan sonra güç ünitesini açık konuma getirin.

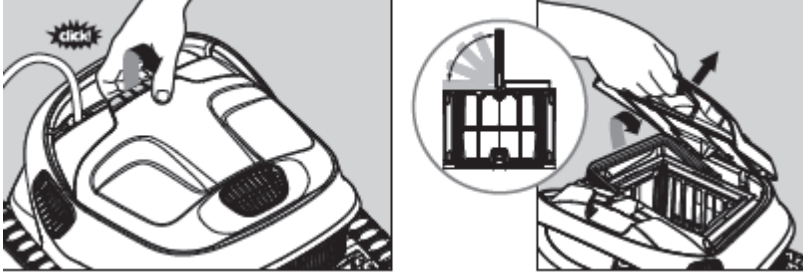


Robot otomatik olarak çalışmaya başlayacaktır ve çevrim süresi bitince duracaktır. Bundan sonra güç ünitesini kapatın ve fişten çekin.

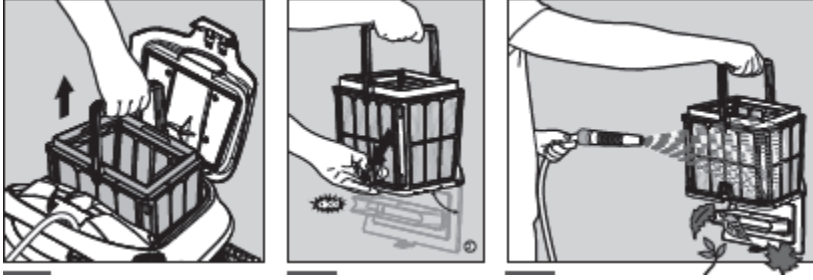
Havuzdan Çıkarma:

Robotu havuzun kenarına getirene kadar kablosunu kullanarak çekin.

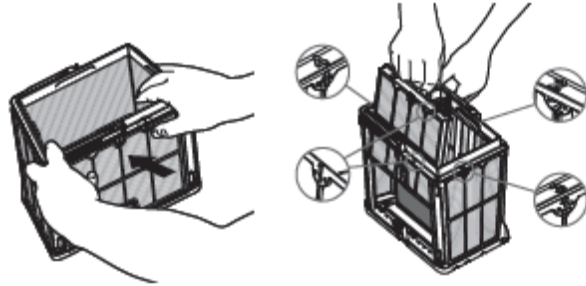
- ⚠ Robotun tutamağı havuz yüzeyine çıkınca tutamağı kullanarak robotu dışarıya çıkartın.



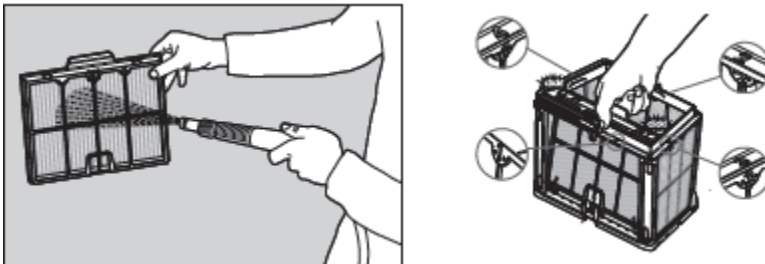
Filtreye üst kapağı açarak ulaşın.



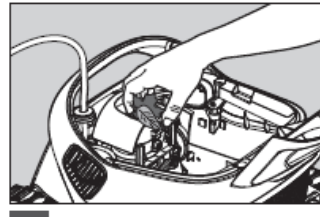
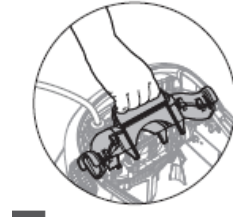
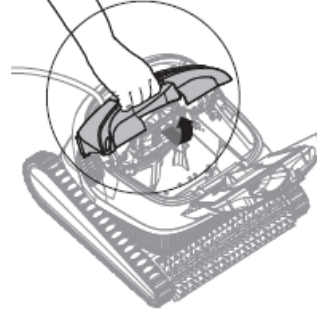
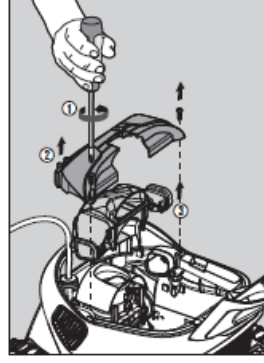
Kapak açılınca yukarıya çıkan tutamaktan kaldırarak filtreyi çıkarın alt kapağı açıp tazyikli su ile temizleyin.



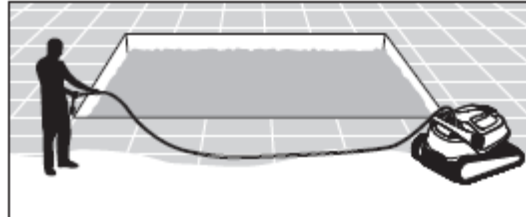
Periyodik olarak kartuşları yuvalarından çıkarın ve tek tek temizleyin.



Temizledikten sonra kartuşları yerlerine yerleştirin ve takın.



Periyodik olarak üst kapağın kenarındaki vidaları çıkararak fanın altını temizleyin.



Kablonun kıvrılması durumunda kabloyu açın ve güneş altında bir gün düzgünce sererek bekletin.

Sezon dışı depolama:

Eğer robot uzun süre kullanılmıyacaksa robotu bekletmek için aşağıda verilen adımları takip edin.

- Robotun içinde su kalmadığından emin olun.
- Filtre torbasını iyice temizleyin ve tekrar yerine takın.
- Kabloyu kıvrılma ve gerilme olmayacak şekilde sarın ve arabasına yerleştirin.
- Robotu ve arabasını korumalı bir alanda muhafaza edin.